

## Criterios de admisión

El Programa está dirigido principalmente a matemáticos y licenciados en Matemáticas. Sin embargo, siguiendo la tradición académica, se admitirán profesionales de todas las disciplinas universitarias que incluyan en su plan de estudios un ciclo básico en matemáticas. Los aspirantes deberán, en todos los casos, acreditar un título académico de pregrado. No se aceptarán aspirantes con título de tecnólogo o equivalente.

## Inscripción, Matrícula, , selección

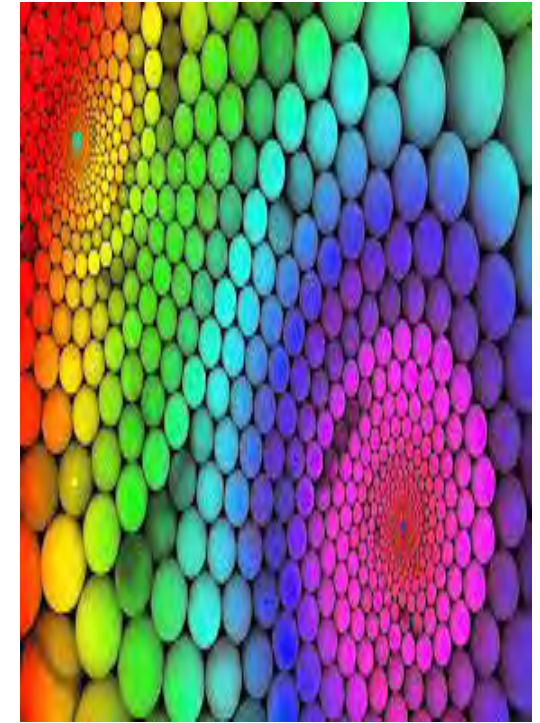
1. Duración: Dos años (4 semestres)
2. Modalidad: Presencial
3. Admisiones: Semestral
4. Costos: Inscripción: 20% S.M.M.L.V.
5. Matriculas: 4.0 S.M.M.L.V.
6. Consignaciones:  
Banco Popular Cta. Ahorros  
No. 220 551 12875-4  
Universidad del Tolima  
Maestría en Ciencias - Física
7. Requisitos para inscripción:
  - ✓ Formulario de inscripción con soportes.
  - ✓ Notas de pregrado con promedio >3,5
  - ✓ Tres fotos 3x4 fondo rojo
  - ✓ Fotocopia del título, acta de grado y cédula.
  - ✓ Recibo de pago de inscripción.

El Comité Curricular estudiará estos documentos y producirá el listado de admitidos de acuerdo con los siguientes criterios: entrevista (30%), hoja de vida (60%) y comprensión de lectura en inglés (10%). Porcentaje mínimo de ingreso: 70%.

En la entrevista se considerarán los conocimientos previos de los aspirantes en Álgebra Lineal y Cálculo Vectorial. De acuerdo con esto, se tomarán acciones adecuadas. En la evaluación de las hojas de vida se tendrá en cuenta las calificaciones obtenidas por los aspirantes en sus cursos de pregrado.

## Contacto

Dr. HECTOR ANDRES GRANADA DIAZ  
Coordinador Maestría en Matemáticas  
Universidad del Tolima  
Facultad de Ciencias  
Telefonos: 0982 - 2772049 - 2771212 -  
2772020 Ext.9357  
E- mail: [maestriamatematicas@ut.edu.co](mailto:maestriamatematicas@ut.edu.co)  
<http://www.ut.edu.co/academico/index.php/maestria-en-matematicas>



## Facultad de Ciencias Maestría en Matemáticas

Registro Calificado Resolución del MEN  
No.14457 del 04 de septiembre de 2014  
código SNIES 103700



MAestría EN  
MATEMÁTICAS  
Facultad de Ciencias





*Evariste Galois (1811-1832)*

## La maestría

La Maestría en Matemáticas (MM) busca:

- Completar una formación sólida en Matemáticas para iniciar una carrera de investigación en un doctorado en Matemáticas (profundización del pregrado).
- Ofrecer a los estudiantes una experiencia de investigación en las áreas de especialidad de los profesores del Departamento de Matemáticas y Estadística de la Universidad del Tolima.

- Contribuir de alguna manera a la formación de profesores para los primeros niveles de la formación matemática universitaria en el Tolima.

## Registro calificado

El Programa de Maestría en Matemáticas fue creado mediante Acuerdo del Consejo Superior No.0014 del 13 de septiembre de 2013. Mediante la Resolución del MEN No.14457 del 04 de septiembre de 2014, le fue otorgado el Registro Calificado y su código SNIES 103700.

La Universidad del Tolima es una Institución de Educación Superior autónoma y sujeta a la inspección y vigilancia del Ministerio de Educación Nacional.

## Plan de estudios

Según el Acuerdo del Consejo Académico No.233 del 05 de diciembre de 2013.

### PRIMER SEMESTRE

Teoría de Grupos, (4 créditos)  
Topología, (4 créditos)  
Electiva I, (4 créditos)

### SEGUNDO SEMESTRE

Anillos y Módulos, (4 créditos)  
Análisis Funcional, (4 créditos)  
Electiva II, (4 créditos)

### TERCER SEMESTRE

Teoría de Cuerpos, (4 créditos)  
Teoría Espectral, (4 créditos)  
Electiva III, (4 créditos)

### CUARTO SEMESTRE

Análisis Complejo, (4 créditos)  
Trabajo de Grado, (10 créditos)

Las electivas son escogidas por el estudiante en los núcleos de formación liderados por los profesores.

Al finalizar el segundo semestre, los estudiantes deben presentar su proyecto de Grado.

## Título que otorga

Magister en Matemáticas

## Profesores

La docencia en la MM está a cargo de profesores de tiempo completo del Departamento de Matemáticas y Estadística de la Universidad del Tolima.

**Arnold Oostra**, doctor en matemáticas.

**Jesús A. Ávila**, doctor en Matemáticas.

**Héctor A. Granada**, magister en matemáticas, doctor en Ingeniería.

**Leonardo Solanilla**, doctor en Matemáticas.

**Octavio Montoya**, Doctor en Matemáticas.

**Luis E. Olivar**, Doctor en Matemáticas.

**Pablo E. Calderón**, magister en Matemáticas, candidato a doctor.

**Victor E. Marín**, magister en matemáticas, candidato a doctor.

**Nidia Y. Caicedo**, candidata a doctora en matemáticas.

La líneas de investigación incluyen Lógica, Álgebra, Topología y Análisis.

## Presencialidad, horarios

La MM es presencial y diurna. Una maestría en matemáticas exige un compromiso especial de disponibilidad de tiempo para estudiar y asimilar los temas de los cursos.

Los horarios se concertarán entre profesores y estudiantes.